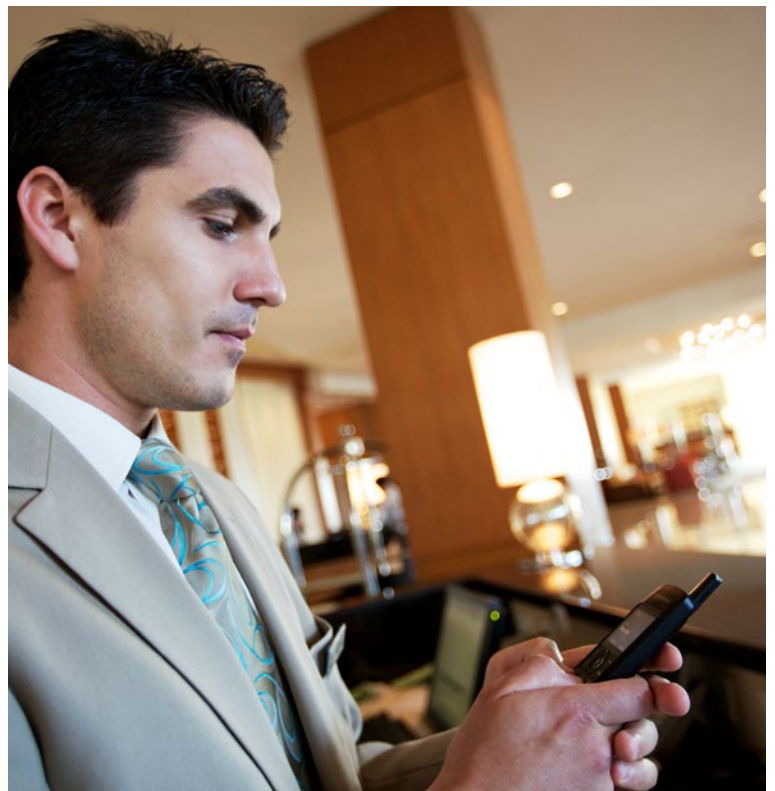




**MOTOROLA**  
SOLUTIONS

# PANORAMICA DEI SISTEMI RADIO BIDIREZIONALI **MOTOTRBO™**





**MAGGIORE SICUREZZA.  
MAGGIORE EFFICIENZA.  
MAGGIORE PRODUTTIVITÀ**  
GRAZIE ALLE POTENTI PRESTAZIONI  
DIGITALI E FUNZIONALITÀ AVANZATE  
DI MOTOTRBO.

# CHE COSA PUÒ FARE MOTOTRBO PER LE AZIENDE

Le radio bidirezionali sono la tecnologia di riferimento nel mondo – esse connettono le persone ovunque vi sia bisogno di comunicazioni chiare, istantanee e affidabili. MOTOTRBO è un portafoglio di radio bidirezionali analogiche e digitali che consentono le comunicazioni voce e dati. Questa soluzione combina il meglio della funzionalità di una radio bidirezionale con la più avanzata tecnologia digitale per fornire comunicazioni istantanee, consentire di prendere decisioni più facilmente e permettere un coordinamento efficace.

MOTOTRBO offre tutti i benefici di comunicazioni PTT in uno strumento incredibilmente potente che porta la produttività, l'efficienza e la sicurezza a un nuovo livello. MOTOTRBO è davvero la nuova generazione di comunicazioni aziendali.



## PER SENTIRE ED ESSERE SENTITI IN MODO CHIARO ANCHE IN AMBIENTI RUMOROSI

L'eccellente qualità audio di MOTOTRBO garantisce comunicazioni sempre chiare. La funzione audio intelligente regola automaticamente il volume della radio in risposta al livello di rumorosità sul posto di lavoro; con l'eliminazione dei rumori di sottofondo di MOTOTRBO le conversazioni risultano cristalline.

## LA FORZA LAVORO È SEMPRE RAGGIUNGIBILE, OVUNQUE

Le chiamate sono chiare a una portata ancora più estesa. La voce digitale dei terminali MOTOTRBO offre integrità vocale e chiarezza fino ai limiti della copertura. Grazie alla tecnologia TDMA DMR, MOTOTRBO consente una capacità di chiamata doppia rispetto alle radio analogiche, così più lavoratori possono usare voce e dati senza preoccuparsi della riservatezza o della presenza di interferenze.

## LE COMUNICAZIONI DURANO PIÙ A LUNGO

Poiché le radio MOTOTRBO usano molta meno potenza in modalità digitale rispetto alla modalità analogica, le batterie hanno una durata significativamente maggiore con una sola carica.

## LE SOLUZIONI GIUSTE PER GLI UTENTI GIUSTI

Per chi è alla ricerca di portatili ultraleggeri o cellulari extra resistenti, di Bluetooth® integrato o applicazioni dati MOTOTRBO ha i dispositivi e i sistemi giusti per attrezzare una forza lavoro e consentire all'azienda di evolversi via via che cresce.

## SEMPLICITÀ DI MIGRAZIONE DALL'ANALOGICO AL DIGITALE

Le aziende hanno la comodità di migrare quando e come decidono, un gruppo di conversazione o dipartimento alla volta. Le radio MOTOTRBO funzionano sia in modalità analogica che in modalità digitale, così è possibile usarle con il proprio sistema analogico esistente e passare al digitale quando si è pronti – il tutto senza interruzioni per le attività.

## CAPACITÀ AVANZATE E FUNZIONI BUSINESS-CRITICAL

MOTOTRBO offre funzioni innovative come l'interruzione della comunicazione in corso, che consente di prioritizzare le comunicazioni quando necessario. Le funzioni Uomo a terra e Lavoratore solo, invece, attivano un'allerta quando i lavoratori in emergenza sono impossibilitati a farlo. La geolocalizzazione GPS monitora i veicoli, le dotazioni e gli utenti in tempo reale. **APPLICAZIONI SPECIALISTICHE CHE CONSENTONO L'ESECUZIONE EFFICIENTE DI UN LAVORO**

MOTOTRBO risponde a alle esigenze delle aziende moderne, con un programma di sviluppo delle applicazioni (Application Developer Programme) che consente di personalizzare le soluzioni di comunicazione secondo il proprio ambiente, la propria forza lavoro e le proprie esigenze. Le soluzioni vanno dalla messaggistica di testo e la geolocalizzazione GPS al monitoraggio del personale e alla gestione delle richieste. Applicazioni come queste facilitano l'esecuzione di più compiti con un unico dispositivo.

## RIMANERE CONNESSI ANCHE NELLE CONDIZIONI PIÙ DIFFICILI

MOTOTRBO è una tecnologia studiata per durare nel tempo. Le nostre radio robuste, impermeabili e intrinsecamente sicure sono sottoposte a rigorosi test ALT (Accelerated Life Testing) che simulano fino a 5 anni di utilizzo effettivo sul campo. I prodotti MOTOTRBO sono studiati e realizzati per resistere alle difficili condizioni di un impiego giornaliero in qualsiasi ambiente di lavoro.



# RADIO PORTATILI E VEICOLARI

Il portafoglio di radio bidirezionali MOTOTRBO offre una vasta scelta di dispositivi, dai semplici modelli solo voce alle radio voce e dati ricche di sofisticate funzionalità. L'operatività uniforme mette a disposizione caratteristiche avanzate in grado di migliorare la sicurezza, la produttività e l'efficienza dell'utilizzatore. Grazie alla sua eccezionale qualità vocale e ad un'intuitiva interfaccia utente MOTOTRBO tiene connessa la forza lavoro in qualsiasi situazione.



## SERIE SL4000E

### ELEGANTE E SLANCIATA, PER IL DIRIGENTE CHE DEVE AVERE SEMPRE IL CONTROLLO COMPLETO

Questi dispositivi portatili incredibilmente sottili e leggeri, consentono comunicazioni istantanee e offrono il massimo controllo, sono lo strumento ideale per le comunicazioni discrete. Versatile e potente, la Serie SL4000e è dotata di funzioni che facilitano il controllo delle operazioni. Dal Wi-Fi® integrato e il Bluetooth 4.0, a un'interfaccia utente pensata per le più avanzate applicazioni per la gestione della forza lavoro, la Serie SL4000e ha tutto quello che serve per migliorare la sicurezza e la produttività.

COMPATIBILE CON: IP SITE CONNECT CAPACITY PLUS CAPACITY MAX CONNECT PLUS



## DP3441e

### GRANDI PRESTAZIONI IN UNA RADIO PICCOLA, ROBUSTA E IMPERMEABILE

Incredibilmente compatta ed eccezionalmente robusta, la radio MOTOTRBO DP3441e è la soluzione perfetta per il professionista in movimento. Rimane comodamente in una mano, integra voce e dati in modo uniforme ed è dotata di tutti i vantaggi della più avanzata tecnologia digitale – superba qualità audio, straordinaria chiarezza, eccezionale copertura, batteria di lunga durata e molto altro: il tutto confezionato in un fattore forma robusto e impermeabile con classificazione IP68.

COMPATIBILE CON: IP SITE CONNECT CAPACITY PLUS CAPACITY MAX CONNECT PLUS



## SERIE DP4000 EX CON CERTIFICAZIONE ATEX

### PRODOTTI SPECIALISTICI PER AMBIENTI POTENZIALMENTE ESPLOSIVI

Le radio DP4401 Ex e DP4801 Ex, certificate ATEX e IEC Ex per l'uso in ambienti potenzialmente esplosivi, dispongono di una gamma completa di funzioni e presentano una colorazione blu per la semplice identificazione. Le radio sono disponibili con un portafoglio dedicato di accessori certificati ATEX.

COMPATIBILE CON: IP SITE CONNECT CAPACITY PLUS CAPACITY MAX CONNECT PLUS



## SERIE DP4000E

### RADIO POTENTI E SOFISTICATE PER IL PROFESSIONISTA CHE NON SCENDE A COMPROMESSI

Quando si ha bisogno di connettività completa, la Serie DP4000e è la soluzione su cui puntare. Essa offre una gamma completa di caratteristiche e ricche funzionalità in un unico, potente dispositivo con qualità audio superiore, lunga durata della batteria, display a colori, Bluetooth 4.0 incorporato, Wi-Fi integrato, GPS/GLONASS e messaggistica di testo. È anche disponibile una versione certificata TIA4950 per l'uso in ambienti a rischio1.

COMPATIBILE CON: IP SITE CONNECT CAPACITY PLUS CAPACITY MAX CONNECT PLUS



## SERIE DP2000E

### DISPOSITIVI PORTATILI SCALABILI PER IL LAVORATORE IMPEGNATO CHE HA BISOGNO DI COMUNICARE IN MODO EFFICIENTE

La Serie DP2000e offre una gamma di funzioni appositamente studiate per massimizzare l'efficienza sul posto di lavoro. Qualità audio potenziata, formidabile durata della batteria, portata più estesa, audio intelligente e annuncio vocale consentono una comunicazione semplice ed efficace negli ambienti più difficili. Grazie alle capacità analogiche e digitali e alla possibilità di espandere le funzioni con un semplice aggiornamento software, è possibile passare al digitale quando si è pronti a farlo. È anche disponibile una versione certificata TIA4950 per l'uso in ambienti a rischio1.

COMPATIBILE CON:  IP SITE CONNECT  CAPACITY PLUS  CAPACITY MAX  CONNECT PLUS



## SL1600

### ULTRA-PORTABILITÀ PER L'UTENTE CHE HA BISOGNO DI UNA CONNETTIVITÀ SEMPLICE MA EFFICACE

Questa radio leggera e sottile offre libertà eccezionale. La sua tecnologia avanzata mette a disposizione prestazioni elevate con un funzionamento intuitivo, mentre il suo accattivante display Vista Attiva coniuga robustezza e semplicità con una batteria di lunga durata. Una gamma versatile di opzioni per il trasporto consente di rimanere connessi e liberi di concentrarsi sul lavoro da svolgere.

COMPATIBILE CON:  IP SITE CONNECT  CAPACITY PLUS  CAPACITY MAX  CONNECT PLUS



## DP1400

### COMUNICAZIONI VOCE SEMPLICI PER L'UTENTE DI OGNI GIORNO CHE VUOLE RIMANERE CONNESSO

La radio DP1400 mantiene la forza lavoro connessa in modo efficiente e a costi contenuti, e consente il passaggio al digitale con il crescere dell'azienda. La radio bidirezionale analogica/digitale DP1400 offre una fantastica comunicazione voce ora, o si può comprare il modello solo analogico per integrare il proprio sistema esistente per poi aggiornare il software per il passaggio al digitale quando si è pronti. La radio offre una qualità audio superiore, eccezionale copertura e lunga autonomia della batteria.

COMPATIBILE CON:  IP SITE CONNECT  CAPACITY PLUS  CAPACITY MAX  CONNECT PLUS



## SERIE DM4000E

### RADIO POTENTI E SOFISTICATE PER IL PROFESSIONISTA CHE NON SCENDE A COMPROMESSI

La Serie DM4000e offre una gamma completa di caratteristiche e ricche funzionalità in un unico, potente dispositivo. Le radio hanno una portata eccellente, qualità audio superiore, display a colori opzionale, Bluetooth 4.0 e Wi-Fi integrati, GPS/GLONASS, messaggistica di testo e applicazioni esperte personalizzate per le diverse aziende.

COMPATIBILE CON:  IP SITE CONNECT  CAPACITY PLUS  CAPACITY MAX  CONNECT PLUS



## DM2600

### COMUNICAZIONI VOCE ECONOMICAMENTE ACCESSIBILI, PER IL PROFESSIONISTA IMPEGNATO ALLA RICERCA DI UNA MIGLIORE CONNETTIVITÀ

La potenza del digitale a portata di segnale. La radio DM2600 è dotata della capacità di sistemi voce integrati, funzioni mobili e comunicazioni vocali più chiare. Grazie all'audio intelligente, i conducenti non hanno bisogno di regolare il volume della radio per evitare di perdere una chiamata: la DM2600 monitora il rumore di sottofondo e si regola automaticamente.

COMPATIBILE CON:  IP SITE CONNECT  CAPACITY PLUS  CAPACITY MAX  CONNECT PLUS



## SERIE DM1000

### COMUNICAZIONI VOCE SEMPLICI PER L'UTENTE DI OGNI GIORNO CHE DESIDERA RIMANERE CONNESSO

I conducenti devono poter comunicare senza distrazioni. Le radio mobili DM1400 e DM1600 sono l'ideale per tenere le persone connessi in modo affidabile ed efficiente in termini di costo, consentendo loro di comunicare, coordinare e collaborare. Esse offrono tutti i vantaggi del digitale oltre a funzioni business-critical come l'interruzione delle trasmissioni (solo decodifica), per prioritizzare le comunicazioni di importanza vitale.

COMPATIBILE CON:  IP SITE CONNECT  CAPACITY PLUS  CAPACITY MAX  CONNECT PLUS



# ACCESSORI

Dagli auricolari discreti alle efficienti soluzioni per la batteria, il nostro portafoglio di accessori completo consente di ottimizzare le prestazioni delle radio MOTOTRBO. Essi sono progettati per consentire agli utilizzatori di lavorare al meglio, in qualsiasi ambiente e sfruttare al massimo la potenza della piattaforma radio digitale più avanzata del settore.



## AURICOLARI

La varietà di auricolari, che presentano un design slanciato e cavi robusti in grado di sopportare le condizioni più difficili, consentono la trasmissione e ricezione in modo discreto. Con i microfoni e il PTT in linea, sono semplici da utilizzare quando si è in movimento. La nostra serie flessibile di kit per la sorveglianza include versioni a due fili (uno per la ricezione e uno per la trasmissione) e versioni più discrete a tre fili (fili separati per la trasmissione, la ricezione e il PTT).



## CUFFIE

Per proteggere l'udito e facilitare le comunicazioni in ambienti rumorosi o ATEX, è possibile scegliere fra una vasta gamma di cuffie comode, durevoli, per impieghi dai più pesanti ai più leggeri, con microfono sporgente e comandi PTT in linea. Le cuffie con trasduttore per tempia poggiano sulle tempie per convertire l'audio in vibrazione sonora e trasmetterlo all'orecchio interno. La radio e i suoni nell'ambiente circostante continuano ad essere udibili e, dal momento che il trasduttore poggia davanti alle orecchie, si può indossare anche in presenza di tappi o casco di sicurezza.



## WIRELESS BLUETOOTH PER RADIO PORTATILI E MOBILI

Per sfruttare la potenza delle radio MOTOTRBO senza l'intralcio di fili. La nostra vasta gamma di accessori Bluetooth offre maggiore libertà all'utente consentendogli di prendere la radio dalla cintura, uscire dal veicolo o allontanarsi dalla scrivania (fino a una distanza di 10 metri) rimanendo sempre connesso. È possibile scegliere fra auricolari discreti, cuffie wireless per utilizzi pesanti, RSM e soluzioni wireless Operations Critical che consentono di muoversi senza limitazioni per il posto di lavoro.



## BATTERIE E CARICATORI

Le batterie Motorola sono sviluppate, testate e certificate per garantire prestazioni ottimali con le radio MOTOTRBO e sono superiori alle altre marche anche a temperature estreme fino a -30°C. Il numero di batterie di riserva acquistate può essere decisamente ridotto grazie alla esclusiva tecnologia IMPRES™ di Motorola. Le batterie IMPRES si ricaricano 150 volte in più rispetto alle batterie standard, con un aumento del 43% dei cicli di ricarica. Ogni batteria può essere sfruttata al massimo, eliminando anche inaspettati avvisi di "batteria quasi scarica", grazie ai caricatori IMPRES. È possibile scegliere fra caricatori per unità singola, multi-unità e da viaggio, con la sicurezza che la radio sarà sempre pronta quando serve. Con l'app Battery Fleet Management IMPRES, è inoltre possibile acquisire automaticamente informazioni sulle batterie via etere mentre le radio sono in uso e ciò rende la gestione delle batterie più semplice che mai.



## MICROFONI CON ALTOPARLANTE REMOTO

Per comunicare in modo chiaro negli ambienti rumorosi ci si può affidare ai microfoni con altoparlante remoto (RSM), dotati di esclusive caratteristiche audio per gli ambienti esterni ventosi (filtro antivento) e gli ambienti rumorosi (cancellazione del rumore). L'audio IMPRES fa in modo che la voce possa essere più forte e chiara indipendentemente da come si parla nel microfono. L'INC RSM elimina i rumori estremi (apparecchiature ad alto numero di decibel, macchinari pesanti) per far sentire la voce sopra tutto il resto.



## MICROFONI PER VEICOLARI

Microfoni studiati per tenere i lavoratori connessi mentre sono in movimento. I microfoni con tastiera consentono di navigare facilmente nei menu delle radio, comporre numeri di telefono e inviare messaggi di testo. Il microfono per usi intensivi è semplice da usare anche con i guanti, mentre il dispositivo in stile telefono è ideale per le comunicazioni discrete. Per comunicare a distanze fino a 100 metri dalla radio mobile, si può usare il microfono con altoparlante wireless per lunghe distanze che si accoppia istantaneamente con il microfono mobile grazie al gateway Bluetooth.



## SOLUZIONI PER IL TRASPORTO

Sono disponibili custodie studiate per alloggiare la radio e la batteria. I nostri accessori lasciano le mani libere per permettere al lavoratore di concentrarsi sulle sue mansioni. Si può scegliere fra una vasta gamma di custodie in nylon, in pelle, cinturini, fondine e fermagli, tutti studiati per proteggere la radio mantenendola sempre facilmente accessibile.



## KIT PER INSTALLAZIONE E FISSAGGIO

La radio può essere montata su una scrivania o un veicolo senza compromessi per la sicurezza. I kit per il fissaggio offrono la flessibilità di montare la radio sotto o sopra il cruscotto, fra i sedili o sul pavimento. I kit per montaggio in posizione remota consentono di montare la radio nel bagagliaio o sotto un sedile quando lo spazio sul cruscotto è limitato.

# INFRASTRUTTURA

I ripetitori, controller e gateway sono la spina dorsale di un sistema radio bidirezionale MOTOTRBO. Essi fanno sì che la rete della radio sia sempre disponibile e che le comunicazioni siano chiare, affidabili e sicure in ogni punto dell'azienda.

---



## RIPETITORE SLR 5500

Ripetitore DMR MOTOTRBO di prossima generazione, l'SLR5500 offre prestazioni elevate e notevole efficienza. La potenza di trasmissione a ciclo continuo da 50 W e un'elevata sensibilità garantiscono una copertura ottimale e un basso consumo energetico con costi di esercizio ridotti. Grazie a un design modulare 1U sottile, il ripetitore è semplice da installare e mantenere, mentre la modalità dinamica mista consente di passare automaticamente dal digitale all'analogico con prestazioni ottimali.

---



## RIPETITORE SLR8000

Copertura e capacità possono essere estese facilmente grazie alla stazione base/ripetitore SLR8000 da 100 W a ciclo continuo. Costruito su piattaforma sottile di prossima generazione, questo ripetitore è dotato di elevata sensibilità per un'eccezionale copertura, supporta il funzionamento sia in analogico che in digitale e il suo design modulare ne ottimizza l'affidabilità.

---



## SERVER DI SISTEMA CAPACITY MAX

Nell'ambito della soluzione di trunking Capacity Max di nuova generazione, il Server di sistema si presenta con funzioni di controllo e gestione. Ogni server è in grado di supportare fino a 100 percorsi di conversazione voce/dati. Per aumentare la resilienza del sistema può essere previsto il provisioning di server ridondanti.

---



## CONTROLLER CONNECT PLUS XRC 9100

Le squadre mobili potranno contare su più copertura e un maggiore volume di informazioni. L'XRC 9100 supporta i sistemi Connect Plus per sito singolo e multi-sito e gestisce fino a 29 percorsi di conversazione voce e dati (2.900 utenti) per sito. Le chiamate possono essere messe in coda nei periodi di maggiore attività fino a che non sia disponibile un canale aperto e agli utenti importanti viene assegnato lo stato di priorità quando il sistema è sottoposto a domanda elevata.

---



## GATEWAY CONNECT PLUS XRT 9100

La forza lavoro numerosa può essere raggiunta sul campo in modo efficiente, con l'XRT 9100 che collega Connect Plus con una console via cavo basata su IP per lo smistamento centralizzato. Sia come sistema sito singolo che come grande sistema multi-sito, fa sì che le chiamate giungano a destinazione anche in presenza di traffico elevato e gestisce fino a 100 percorsi di conversazione e 30 chiamate simultanee.

---



## GATEWAY DI INTERCONNESSIONE CONNECT PLUS XRI 9100

Grazie alla funzione di interconnessione telefonica di MOTOTRBO Connect Plus, è possibile connettere il personale con i lavoratori all'interno e all'esterno dell'azienda utilizzando i loro telefoni fissi o cellulari. Le richieste di informazioni dei clienti possono essere gestite direttamente e in modo uniforme, così come anche le transazioni infra-aziendali. Il gateway di interconnessione MOTOTRBO Connect Plus XRI 9100 migliora l'efficienza e la reattività.

---



## SERVER WAVE 3000

Gestione robusta e sicura degli account dei clienti. Il Server WAVE 3000 fornisce l'interfaccia fra le reti cellulari pubbliche e la rete radio MOTOTRBO per una configurazione centralizzata sicura, una flessibile gestione dei clienti, cronologia delle chiamate, aggiornamenti e diagnostica.

---



Non importa quanto possa essere grande o piccola un'organizzazione: MOTOTRBO offre una vasta gamma di sistemi specificatamente studiati per l'attività di ogni singola azienda e dimensione. I sistemi MOTOTRBO sono facilmente scalabili e sono in grado di rispondere alle esigenze dei clienti nell'immediato ed espandersi se necessario negli anni a venire. Essi offrono il meglio delle radio bidirezionali unitamente a tecnologia digitale, comunicazioni voce e dati integrate, maggiore capacità, funzioni potenziate e un'eccezionale qualità vocale in ogni punto della città e in tutto il mondo.

---



## **SITO SINGOLO CONVENZIONALE**

### **CAPACITÀ SINGOLO SITO E COPERTURA DI BASE**

Sistema convenzionale in grado di funzionare con le comunicazioni dirette da radio a radio o radio in grado di comunicare attraverso un ripetitore, offrendo una migliore copertura. L'opzione Digital Voting consente l'interconnessione fra una rete di ripetitori per dare una copertura ancora maggiore nelle zone estese e nelle aree geografiche difficili da raggiungere.

---



## **IP SITE CONNECT**

### **COPERTURA ECONOMICAMENTE VANTAGGIOSA PER I SITI MULTIPLI**

La rete IP può essere usata per estendere le capacità voce e dati di MOTOTRBO collegando fra loro i ripetitori. È possibile creare una rete continua che copra i dipendenti in 15 ubicazioni geografiche sparse e possono essere collegati fino a 15 siti per creare una copertura estesa o migliorare la copertura in un singolo sito in cui siano presenti barriere fisiche.

---

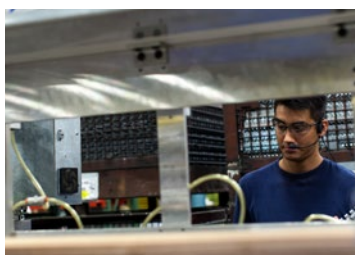


## **CAPACITY PLUS (SINGOLO E MULTI-SITO)**

### **COPERTURA E CAPACITÀ ECONOMICAMENTE VANTAGGIOSE PER SITI SINGOLI E MULTIPLI**

Grazie a questo sistema di trunking digitale per sito singolo o multi-sito, è possibile espandere la capacità ed estendere la copertura di MOTOTRBO. Si possono connettere fino a 15 siti, ognuno con un massimo di 8 ripetitori voce e dati oltre a un massimo di 12 ripetitori dati dedicati, per tenere i dipendenti connessi in modo economico in diverse sedi.

---

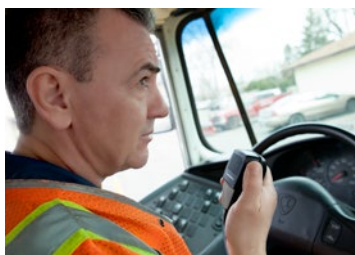


## **CAPACITY MAX**

### **COPERTURA, CAPACITÀ E CONTROLLO PER SITI SINGOLI E MULTIPLI**

La prossima generazione di trunking è arrivata. MOTOTRBO Capacity Max unisce l'innovazione alla vasta esperienza Motorola nel mondo reale di sistemi radio dotati di trunking per realizzare una soluzione scalabile, con comunicazioni centralizzate perfetta per l'azienda. È inclusa la modalità ETSI DMR Tier III conforme.

---



## **CONNECT PLUS**

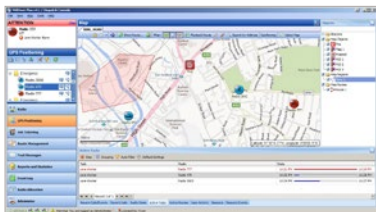
### **ECCEZIONALE COPERTURA PER SITI SINGOLI E MULTIPLI**

L'intera impresa può essere unificata con questo sistema di trunking scalabile, multi-sito, che coordina le risorse usando un canale di controllo dedicato. Le chiamate possono essere messe in coda nei periodi di maggior traffico fino a quando non sia disponibile un canale aperto e agli utenti importanti può essere assegnato lo stato di priorità, mentre un controllo a tre livelli impedisce l'accesso al sistema da parte di utenti non autorizzati.

---

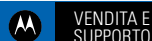
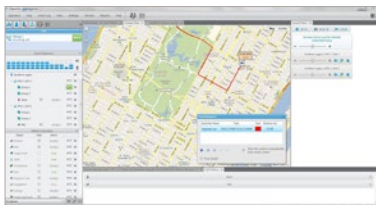
# SOLUZIONI MOTOTRBO PER CENTRALI OPERATIVE

Con opzioni studiate per ogni singola azienda, questo portafoglio di soluzioni per le centrali operative è ricco di funzioni che consentono agli utilizzatori di prendere decisioni rapide, mobilitare una flotta e tenere le squadre informate.



## TRBONET PLUS

Grazie a TRBONET PLUS, gli operatori sono in grado di monitorare audio, dati e posizione, oltre a offrire la gestione delle registrazioni e la possibilità di riesaminare eventi che si sono già verificati. È semplice rintracciare personale, dispositivi e mezzi su una mappa in tempo reale, inviare e ricevere messaggi di testo privati ai lavoratori sul campo e rispondere rapidamente e in modo efficiente alle situazioni di emergenza. Gli addetti allo smistamento possono inoltre collegare più agenzie o dipartimenti alla semplice pressione di un tasto, per una flessibilità ancora maggiore.



## SMARTPTT PLUS

SmartPTT PLUS offre una gamma di servizi flessibili per addetti allo smistamento, dirigenti e capireparto, aiutandoli a gestire la flotta e ottimizzare la produttività di lavoratori e beni. L'interfaccia utente personalizzabile con tasti di scelta rapida consente un controllo semplice e veloce. Questa soluzione permette all'operatore di monitorare audio, dati e posizione di personale e risorse, accedere a registrazioni minuto per minuto e riesaminare gli eventi. Permette inoltre di rintracciare il personale e inviare o ricevere messaggi di testo privati ai lavoratori sul campo per una rapida risposta alle emergenze.



I prodotti che presentano il logo "Vendita e Supporto Motorola Solutions" sono prodotti premium sviluppati dai partner Motorola Solutions per rispondere alla richiesta di funzioni di importanza critica nei sistemi MOTOTRBO. Questi prodotti sono testati e integrati in diretta collaborazione con Motorola e sono venduti attraverso i Partner di canale Motorola e supportati attraverso il servizio di assistenza clienti Motorola.

LE SOLUZIONI  
PERSONALIZZATE PER  
RISPONDERE ALLE  
ESIGENZE SPECIFICHE  
DEGLI UTENTI COMBINANO  
RADIO, INFRASTRUTTURA,  
ACCESSORI E APPLICAZIONI



# WAVE™ WORK GROUP COMMUNICATIONS

Grazie all'integrazione via cavo con i sistemi MOTOTRBO, WAVE Work Group Communications consente ai lavoratori in ufficio o in movimento di connettersi con un Push to Talk a banda larga semplice, sicuro ed economicamente accessibile, ovunque si trovino.

## WAVE 3000

### MOTOTRBO ESTESO A SMARTPHONE E TABLET

WAVE 3000 offre comunicazioni PTT a banda larga istantanee e sicure per le piccole e medie imprese. Che le comunicazioni debbano essere stabilite con gli utenti di radio MOTOTRBO o con altri utenti di smartphone, WAVE 3000 consente di farlo in modo semplice. La soluzione WAVE 3000 può essere integrata con i sistemi MOTOTRBO Connect Plus e Capacity Plus, ma può anche essere usata come soluzione PTT a banda larga autonoma che non richiede l'uso di radio.

### I DISPOSITIVI APPLE O ANDROID SI TRASFORMANO IN PALMARI PTT MULTICANALE

Non tutti hanno bisogno di una radio o vogliono portarsela appresso. Ma quello che vogliono è comunque un accesso istantaneo e sicuro alle comunicazioni importanti ovunque si trovino. Con l'installazione di WAVE Mobile Communicator su uno smartphone, tablet o palmare personalizzato, qualsiasi utente può accedere alle comunicazioni MOTOTRBO da qualunque punto e parlare con altri utenti o singoli quando serve.

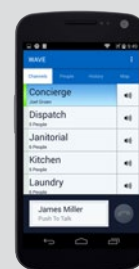
## WAVE 5000

### INTEGRAZIONE DI MOTOTRBO CON L'IT AZIENDALE ED ESTENSIONE A PC, TELEFONIA, SMARTPHONE E TABLET

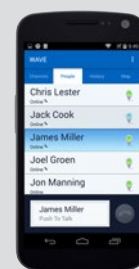
WAVE 5000 abilita un PTT di livello enterprise altamente scalabile e ricco di funzioni sulle reti e i dispositivi a banda larga per consentire di ricevere in modo rapido e sicuro flussi di informazioni di importanza critica per le quali i tempi di risposta sono cruciali, fra i lavoratori mobili, le squadre e i cittadini.

Dalle radio bidirezionali agli smartphone, dai computer portatili fino alle linee fisse, dai tablet ai palmari robusti, WAVE 5000 consente agli utenti di utilizzare i dispositivi di cui già dispongono e le reti a cui sono già abbonati per connettersi e parlare con gli altri sia all'interno che all'esterno dell'ambiente di comunicazione aziendale. Le integrazioni dei dispositivi via cavo o di radio "donatrici" con MOTOTRBO garantiscono la scalabilità del sistema e flessibilità di implementazione.

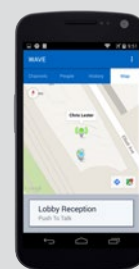
## WAVE MOBILE COMMUNICATOR PER WAVE 3000 E WAVE 5000



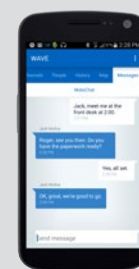
Chiamata di gruppo



Chiamata privata



Mappatura



Messaggistica di gruppo

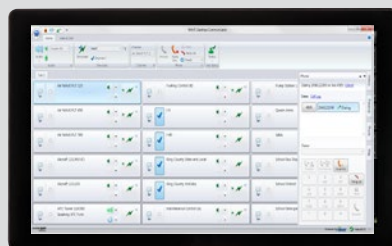
## WAVE COMMUNICATOR

### PER LA CONNESSIONE E LA COLLABORAZIONE ALL'INTERNO DELLA FORZA LAVORO

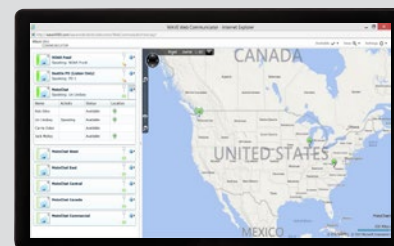
Qualunque sia il dispositivo o la rete disponibile, WAVE offre applicazioni client in grado di rispondere alle esigenze di tutti i tipi di utenti. Chiamate WAVE Communicator, queste applicazioni forniscono l'interfaccia utente per un sistema di comunicazioni WAVE.



WAVE Advanced Desktop Communicator consente di definire e gestire gli ambienti di comunicazione MOTOTRBO.



Gli utenti PC autorizzati dispongono di un accesso controllato ai canali di comunicazione MOTOTRBO grazie a WAVE Desktop Communicator.



Con WAVE Web Communicator è possibile usare un browser web per accedere ai canali radio MOTOTRBO.



# APPLICAZIONI MOTOTRBO

Con una vasta gamma di applicazioni e un Application Developer Programme MOTOTRBO offre soluzioni personalizzate in grado di rispondere realmente alle esigenze di un'azienda. Applicazioni specifiche per il business come queste incrementano il livello di efficienza sicurezza e produttività in tutta l'impresa.



**GESTIONE DEGLI ALLARMI** Grazie alle applicazioni di geolocalizzazione, in grado di monitorare e controllare da remoto porte, cancelli, luci, spruzzatori a pioggia e molto altro si possono ricevere allerte in caso di problemi per assicurare una pronta risposta.



## GEOLocalizzazione

Veicoli e personale possono essere monitorati per una maggiore sicurezza e trasparenza. Queste applicazioni consentono di sfruttare al meglio le capacità GPS e GLONASS MOTOTRBO per monitorare dispositivi e mezzi nelle aree estese all'aperto e di utilizzare i radiofari per la localizzazione in ambienti chiusi.



## SOLUZIONI DI INTEROPERABILITÀ

Le applicazioni MOTOTRBO offrono interoperabilità uniforme ed efficiente con altri sistemi radio, sistemi di telefonia e dispositivi informatici mobili. Permettono inoltre di connettere chiamate private, di gruppo e tutte le chiamate tra di loro



## INVIO CHIAMATE VOCE A PIÙ DISPOSITIVI

La forza lavoro mobile può essere controllata da una posizione centrale. Gli addetti allo smistamento possono ricevere una notifica ogni volta che una radio viene accesa e visualizzare una schermata completa con il dettaglio di chi è disponibile e chi non lo è. Le coordinate GPS consentono allo smistamento di vedere immediatamente su una mappa dove si trova l'utilizzatore di un dispositivo.



## SICUREZZA PER IL PERSONALE

L'implementazione di queste applicazioni consente di aumentare la sicurezza e la trasparenza nelle responsabilità del personale. Funzioni come Uomo a terra e Lavoratore solo possono essere collegate a servizi di localizzazione al chiuso o all'aperto per garantire la massima efficienza.



## GESTIONE DELLE RICHIESTE

I flussi di lavoro possono essere gestiti direttamente sulla radio. I lavoratori in movimento possono notificare il completamento di un intervento allo smistamento consentendo il monitoraggio dei tempi di intervento. I problemi segnalati dai clienti possono così essere risolti più rapidamente, accelerando i tempi di risposta e usando la forza lavoro in modo più efficiente.



## MONITORAGGIO DEL SISTEMA

Le applicazioni in grado di monitorare le prestazioni per sito, canale, slot e gruppo di conversazione consentono di mantenere il controllo del sistema di comunicazione. Esse consentono inoltre di inviare allerte automatiche agli amministratori di sistema e generare rapporti per l'analisi dei trend a lungo termine.



## MESSAGGISTICA DI TESTO ED E-MAIL

Condivisione semplice e veloce di informazioni quando le comunicazioni vocali non sono possibili. Questa funzione consente di inviare messaggi e istruzioni che non richiedono una risposta immediata o quando le chiamate vocali possono distrarre i lavoratori impegnati sul campo o su strada.



# SERVIZI

Le robuste prestazioni delle radio MOTOTRBO sono garantite e supportate grazie a un assortimento completo di servizi. Ci occupiamo di ogni aspetto, dalla pre-installazione alla post-implementazione, con un'assistenza esperta che si preoccupa che le attività dei clienti non subiscano interruzioni, imprevisti o fermi linea non programmati.



## SERVICE FROM THE START (SFS)

Questo programma di riparazione pluriennale offre diverse coperture, limitate alla normale usura o complete. Non importa che cosa succede ai dispositivi MOTOTRBO – noi ci siamo sempre.



## SERVIZI DI PROGRAMMAZIONE

Questi servizi di consulenza e assistenza tecnica in sede o da remoto ottimizzano l'efficienza operativa di MOTOTRBO e sono l'ideale per la programmazione e configurazione di sistemi e dispositivi MOTOTRBO al momento dell'installazione.



## SERVIZIO DI MAPPATURA DELLA COPERTURA RF

Queste mappe di copertura RF informative aumentano l'efficienza del sistema MOTOTRBO durante la fase di progettazione e implementazione.



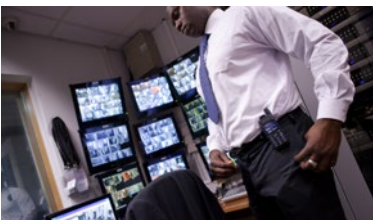
## SERVIZIO DI INTEGRAZIONE CON LE DOTAZIONI DEL SITO

Questo servizio di consulenza e assistenza tecnica in sede o da remoto è ideale per l'integrazione dei sistemi MOTOTRBO nell'infrastruttura esistente dell'azienda e riduce i tempi durante l'implementazione dei sistemi.



## IRIPARAZIONE DELL'INFRASTRUTTURA/ RIPARAZIONE DELL'INFRASTRUTTURA CON SOSTITUZIONE AVANZATA

Questo servizio offre una riparazione esperta dei dispositivi MOTOTRBO Controller (XRC) e Gateway (XRT). Come opzione, è possibile ricevere un'unità sostitutiva entro un giorno lavorativo per ridurre al minimo i tempi di fermo del sistema.



## INETWORKING IP

Questo servizio di consulenza e assistenza tecnica in sede o da remoto massimizza i tempi di operatività dei sistemi dell'azienda, convalidando e ottimizzando la rete IP e la connettività con il sito del sistema MOTOTRBO durante l'integrazione.

# CARATTERISTICHE DELLE RADIO PORTATILI MOTOTRBO

## CARATTERISTICA

## DESCRIZIONE

### SPECIFICHE GENERALI

		SERIE DP1000	SERIE DP2000e		SERIE DP4000e			SERIE DP4000 Ex		DP3441e	SERIE SL	
		DP1400	DP2400e	DP2600e	DP4400e/ DP4401e	DP4600e/ DP4601e	DP4800e/ DP4801e	DP4401Ex	DP4801Ex	DP3441e	SL1600	SL4000e/ SL4010e
<b>Protocollo</b>	Comunicazione DMR digitale o analogica	Analogico/ digitale o solo analogico	Analogico/digitale		Analogico/digitale			Analogico/digitale		Analogico/ digitale	Analogico/ digitale	Digitale
<b>Intervallo di frequenza</b>	Capacità di funzionamento ai seguenti intervalli di frequenza	VHF e UHF <sup>9</sup>	VHF, 300 MHz e UHF <sup>9</sup>		VHF, 300 MHz e UHF <sup>9</sup>			VHF e UHF <sup>9</sup>		VHF e UHF <sup>9</sup>	VHF e UHF <sup>9</sup>	UHF <sup>9</sup>
<b>Max. potenza in uscita</b>	Intera potenza nominale della radio	4 W UHF/ 5 W VHF	4 W UHF/5 W VHF		4 W UHF/5 W VHF			1 W UHF/VHF		4 W UHF/ 5 W VHF	3 W	3 W
<b>Max. capacità di canale</b>	Capacità canale programmabile	16	16	128	32	1000	1000	32	1000	32	99	1000
<b>Display</b>	I display offrono semplice accesso alle funzioni avanzate	No	No	Monocromatico 2 righe	No	A colori 5 righe	A colori 5 righe	No	A colori 5 righe	No	Vista attiva	A colori 5 righe
<b>Tastierino</b>	Il tastierino offre accesso ai comandi della radio, alla messaggistica e alla telefonia	No	No	Pulsanti menu	No	Pulsanti menu	Tastierino completo	No	Tastierino completo	No	No	Tastierino completo
<b>Wi-Fi integrato</b>	Consente gli aggiornamenti remoti per una più semplice gestione della radio	No	No		Si <sup>1</sup>			No		Si	No	Si
<b>GPS integrato</b>	Ricevitore GPS integrato per il monitoraggio della posizione	No	No		Si <sup>1</sup>			Si		Si	No	No
<b>GLONASS integrato</b>	Ricevitore GLONASS integrato per il monitoraggio della posizione	No	No		Si <sup>1</sup>			No		Si	No	No
<b>Capacità Bluetooth integrato</b>	Connessione wireless per accessori audio o comunicazioni dati	No	No		Audio e dati <sup>1</sup>			No		Si	No	Si
<b>Rilevamento Bluetooth permanente</b>	Modalità "Sempre acceso" usata da alcune applicazioni di geolocalizzazione	No	No		Opzionale			No		Opzionale	No	Opzionale
<b>Tasto emergenza dedicato</b>	Tasto arancione programmabile per effettuare chiamate di emergenza con un'unica pressione	No	No		Si			Si		Si	No	Si
<b>Tasti programmabili</b>	Consentono l'accesso alla maggior parte delle funzioni più utilizzate con una sola pressione	2	2	4	3	5	5	3	5	2	1	2
<b>Segnalazione digitale DMR</b>	Comunicazioni vocali digitali secondo standard DMR	Si <sup>8</sup>	Si		Si			Si		Si	Si <sup>8</sup>	Si
<b>Segnalazione PL/DPL</b>	Compatibile linea privata analogica / linea privata digitale	Si	Si		Si			Si		Si	Si	No
<b>Segnalazione chiamata rapida 2</b>	Compatibile con chiamata veloce II in analogico	Si	Si		Si			Si		Si	Si	No
<b>Segnalazione MDC</b>	Compatibile con MDC analogico	Si	Si		Si			Si		Si	Si	No
<b>Segnalazione 5 toni</b>	Compatibile con chiamata 5 toni in analogico	No	Opzionale		Si			Si		Si	No	No
<b>Selezione immediata in DTMF</b>	Compatibile con toni DTMF	No	No	No	No	No	Si	No	Si	No	No	No
<b>Segnalazione MPT1327</b>	Compatibile con MPT1327 analogico (richiede scheda di espansione)	No	No		Opzionale <sup>7</sup>			No	Opzionale <sup>7</sup>	No	No	No
<b>Capacità scheda di espansione</b>	Supporta le schede di espansione per applicazioni di terze parti	No	No		Si			No	Si	Si	No	Si <sup>4</sup>
<b>Compatibile con audio IMPRES</b>	L'audio IMPRES consente di udire la voce più forte e chiara	No	Si		Si			Si		Si	No	No
<b>Compatibile con la gestione energetica IMPRES</b>	Raccomandiamo l'uso di batterie IMPRES per una più lunga durata e prestazioni ottimali	No	Si		Si			Si		No	No	No
<b>Certificazione ATEX / IEC Ex</b>	Certificazione per l'uso in ambienti potenzialmente esplosivi	No	No		No			Si		No	No	No
<b>Sicurezza intrinseca FM</b>	Approvazione FM (Factory Mutual) per l'uso intrinsecamente sicuro	No	No		FM (Factory Mutual)			No		No	No	No
<b>Classificazione IP</b>	Protezione dall'ingresso di acqua e polvere	IP54	IP67		IP68			IP67		IP68	IP54	IP54
<b>Dimensioni<sup>2</sup> (AxLxP)</b>	Misure fisiche	128 x 62 x 39 mm <sup>2</sup>	122 x 56 x 36 mm <sup>2</sup>		DP4400e: 130 x 55 x 34 mm DP4600e/DP4800e: 130 x 55 x 36 mm			138 x 57 x 38mm		100 x 56 x 30 mm <sup>2</sup>	126 x 55 x 22 mm	121 x 55 x 17 mm <sup>3</sup>
<b>Dimensioni<sup>2</sup> (Peso)</b>	Peso fisico	341 g	265 g	282 g	295 g	330 g	330 g	456 g	482 g	254 g	169 g	154 g

### CARATTERISTICHE E FUNZIONI

<b>Audio intelligente</b>	Controllo automatico del volume in funzione dei rumori ambientali	No	Si		Si			Si		Si	No	Si
<b>Allarme di emergenza</b>	La radio è in grado di avviare un processo di chiamata in caso di emergenza	Si	Si		Si			Si		Si	Si	Si
<b>Lavoratore solo</b>	Avvia un'emergenza se l'utente non risponde ad allerte periodiche	Si	Si		Si			Si		Si	Si	Si
<b>Monitoraggio remoto</b>	La radio è in grado di attivare da remoto il microfono di un'altra radio	Decode Only	Decode Only		Si			Si		Si	Decode Only	Si
<b>Messaggi di testo a composizione libera</b>	L'utente può comporre e inviare messaggi di testo a composizione libera	No	No		No	No	Si	No	Si	No	No	Si
<b>Messaggi di testo pre-programmati</b>	La radio è in grado di inviare messaggi di testo pre-programmati	Si	Si		Si			Si		Si	Si	Si
<b>Allerta con vibrazione</b>	Le vibrazioni silenziose allertano l'utente segnalandogli le chiamate in arrivo	No	Opzionale		Opzionale			No		No	No	Si
<b>Modalità segreta</b>	Il display, i LED e i toni sonori possono essere disabilitati per garantire discrezione assoluta	No	No		No			No		No	No	Si
<b>Connessione telefonica digitale</b>	Possibilità di connettere il sistema telefonico (richiede hardware aggiuntivo)	No	Opzionale		Si			Si		Si	No	Si
<b>Decodifica interruzione delle trasmissioni</b>	Le trasmissioni della radio possono essere interrotti da altre radio	Si	Si		Si			Si		Si	Si	Si
<b>Codifica interruzione delle trasmissioni</b>	La radio è in grado di interrompere le trasmissioni delle altre radio	No	Opzionale		Si			Si		Si	No	Si
<b>Privacy di base</b>	Cifatura MOTOTRBO a 16 bit per offrire protezione dalle intercettazioni	Si	Si		Si			Si		Si	Si	Si
<b>Privacy potenziata</b>	Cifatura MOTOTRBO a 40 bit per offrire una protezione ancora più solida	Si	Opzionale		Si			Si		Si	Si	Si
<b>Crittografia AES256</b>	Crittografia AES (Advanced Encryption Standard) 256 bit	No	No		Opzionale			Opzionale		Opzionale	No	Opzionale
<b>Annunci vocali predefiniti</b>	Conferma sonora delle operazioni selezionate della radio	Si	Si		Si			Si		Si	Si	Si
<b>Annunci vocali programmabili</b>	Possibilità di usare registrazioni personalizzate per annunci vocali	Si	Si		Si			Si		Si	Si	Si
<b>Gestione radio (RM)</b>	La RM consente di configurare la radio a livello centralizzato e gestire il file di configurazione	Si	Si		Si			Si		Si	Si	Si
<b>Programmazione OTAP (Over the Air Programming)</b>	Programmazione via etere da remoto usando la funzione RM	No	Si		Si			Si		Si	No	Si
<b>Accesso limitato al sistema</b>	Impedisce agli utenti non autorizzati l'accesso alle comunicazioni attraverso il ripetitore	Si	Si		Si			Si		Si	Si	Si
<b>Abilità/Disabilità radio</b>	La radio può disabilitare una radio e riabilitarne un'altra da remoto	Solo decodifica	Solo decodifica	Si	Solo decodifica	Si	Si	Solo decodifica	Si	Solo decodifica	Solo decodifica	Si
<b>Uomo a terra integrato</b>	Migliora la sicurezza del personale grazie al monitoraggio dei movimenti	No	No		No			Si		No	No	No
<b>Modalità diretta doppia capacità</b>	Consente di utilizzare entrambi i "time slot" TDMA per raddoppiare la capacità senza l'utilizzo di un ripetitore	Si	Si		Si			Si		Si	Si	Si

### CONFIGURAZIONI DI SISTEMA

<b>Funzionamento modalità diretta</b>	Funzionamento diretto da radio a radio	Si	Si		Si			Si		Si	Si	Si
<b>Sito singolo convenzionale</b>	Funzionamento sito singolo convenzionale (canale selezionabile dagli utenti)	Si	Si		Si			Si		Si	Si	Si
<b>IP Site Connect</b>	Funzionamento multi-sito convenzionale (canale selezionabile dagli utenti)	Opzionale	Si		Si			Si		Si	Opzionale	Si
<b>Capacity Plus</b>	Trunking sito singolo o multi-sito (selezione del canale gestita dal sistema)	No	Opzionale		Si			Si		Si	No	Si
<b>Capacity Max</b>	Trunking multi-sito DMR Tier III con controller centralizzato	No	No		Opzionale			Opzionale		Opzionale	No	Opzionale
<b>Connect Plus</b>	Trunking MOTOTRBO multi-sito con controller distribuiti	No	No		Opzionale			No	Opzionale	No	No	Opzionale <sup>5</sup>

# CARATTERISTICHE DELLE RADIO MOBILI MOTOTRBO

CARATTERISTICA	DESCRIZIONE	SERIE DM1000		SERIE DM2000	SERIE DM4000e	
		DM1400	DM1600	DM2600	DM4400e/ DM4401e	DM4600e/ DM4601e
<b>SPECIFICHE GENERALI</b>						
<b>Protocollo</b>	Comunicazione DMR digitale o analogica	Analogico/Digitale		Analogico/Digitale	Analogico/Digitale	
<b>Intervallo di frequenza</b>	Capacità di funzionamento ai seguenti intervalli di frequenza	VHF e UHF <sup>9</sup>		VHF e UHF <sup>9</sup>	VHF, 300 MHz e UHF <sup>9</sup>	
<b>Max. potenza in uscita</b>	Intera potenza nominale della radio	25 W o 45 W VHF 25 W o 40 W UHF		25 W o 45 W VHF 25 W o 40 W UHF	25 W o 45 W VHF 25 W o 40 W UHF	
<b>Max. capacità di canale</b>	Capacità canale programmabile	16	160	256	32	1000
<b>Display</b>	I display offrono semplice accesso alle funzioni avanzate	Numerico a 2 cifre	Monocromatico 2 righe	Monocromatico 2 righe	Numerico a 2 cifre	A colori 4 righe
<b>Tastierino</b>	I tastierini offrono accesso ai comandi della radio, alla messaggistica e alla telefonia	No	Pulsanti menu	Pulsanti menu	No	Pulsanti menu
<b>Wi-Fi integrato</b>	Consente gli aggiornamenti remoti per una più semplice gestione della radio	No		No	Sì <sup>1</sup>	
<b>GPS integrato</b>	Ricevitore GPS integrato per il monitoraggio della posizione	No		No	Sì <sup>1</sup>	
<b>GLONASS integrato</b>	Ricevitore GLONASS integrato per il monitoraggio della posizione	No		No	Sì <sup>1</sup>	
<b>Capacità Bluetooth integrato</b>	Connessione wireless per accessori audio o comunicazioni dati	No		No	Audio e dati <sup>1</sup>	
<b>Rilevamento Bluetooth permanente</b>	Modalità "Sempre acceso" usata da alcune applicazioni di geolocalizzazione	No		No	No	
<b>Tasto emergenza dedicato</b>	Tasto arancione programmabile per effettuare chiamate di emergenza con un'unica pressione	No		No	No	
<b>Tasti programmabili</b>	Consentono l'accesso alla maggior parte delle funzioni più utilizzate con una sola pressione	2	4	3	4	
<b>Segnalazione digitale DMR</b>	Comunicazioni vocali digitali secondo standard DMR	Sì <sup>2</sup>		Sì	Sì	
<b>Segnalazione PL/DPL</b>	Compatibile linea privata analogica / linea privata digitale	Sì		Sì	Sì	
<b>Segnalazione chiamata rapida 2</b>	Compatibile con chiamata veloce II in analogico	Sì		Sì	Sì	
<b>Segnalazione MDC</b>	Compatibile con MDC analogico	Sì		Sì	Sì	
<b>Segnalazione 5 toni</b>	Compatibile con chiamata 5 toni in analogico	No		Opzionale	Sì	
<b>Selezione immediata in DTMF</b>	Compatibile con toni DTMF	Sì <sup>3</sup>		Sì <sup>3</sup>	Sì <sup>3</sup>	
<b>Segnalazione MPT1327</b>	Compatibile con MPT1327 analogico (richiede scheda di espansione)	No		No	Opzionale	
<b>Capacità scheda di espansione</b>	Supporta le schede di espansione per applicazioni di terze parti	No		Sì	Sì	
<b>Compatibile con audio IMPRES</b>	L'audio IMPRES consente di udire la voce più forte e chiara	No		No	Sì	
<b>Classificazione IP</b>	Protezione dall'ingresso di acqua e polvere	IP54		IP54	IP54	
<b>Dimensioni (AxLxP)</b>	Misure fisiche	44 x 169 x 134 mm		44 x 169 x 134 mm	53 x 175 x 206 mm	
<b>Dimensioni (Peso)</b>	Peso fisico	1,3 kg		1,3 kg	1,8 kg	
<b>CARATTERISTICHE E FUNZIONI</b>						
<b>Audio intelligente</b>	Controllo automatico del volume in funzione dei rumori ambientali	No		Sì	Sì	
<b>Allarme di emergenza</b>	La radio è in grado di avviare un processo di chiamata in caso di emergenza	Sì		Sì	Sì	
<b>Lavoratore solo</b>	Avvia un'emergenza se l'utente non risponde ad allerte periodiche	Sì		Sì	Sì	
<b>Monitoraggio remoto</b>	La radio è in grado di attivare da remoto il microfono di un'altra radio	Solo decodifica		Sì	Sì	
<b>Messaggi di testo a composizione libera</b>	L'utente può comporre e inviare messaggi di testo a composizione libera	No		No	Sì	
<b>Messaggi di testo pre-programmati</b>	La radio è in grado di inviare messaggi di testo pre-programmati	Sì		Sì	Sì	
<b>Connessione telefonica digitale</b>	Possibilità di connettere il sistema telefonico (richiede hardware aggiuntivo)	No		Opzionale	Sì	
<b>Decodifica interruzione delle trasmissioni</b>	Le trasmissioni della radio possono essere interrotti da altre radio	Sì		Sì	Sì	
<b>Codifica interruzione delle trasmissioni</b>	La radio è in grado di interrompere le trasmissioni delle altre radio	No		Opzionale	Sì	
<b>Privacy di base</b>	Cifratura MOTOTRBO a 16 bit per offrire protezione dalle intercettazioni	Sì		Sì	Sì	
<b>Privacy potenziata</b>	Cifratura MOTOTRBO a 40 bit per offrire una protezione ancora più solida	No		Opzionale	Sì	
<b>Crittografia AES256</b>	Crittografia AES (Advanced Encryption Standard) 256 bit	No		No	Opzionale	
<b>Annunci vocali predefiniti</b>	Conferma sonora delle operazioni selezionate della radio	Sì		Sì	Sì	
<b>Annunci vocali programmabili</b>	Possibilità di usare registrazioni personalizzate per annunci vocali	Sì		Sì	Sì	
<b>Gestione radio (RM)</b>	La RM consente di configurare la radio a livello centralizzato e gestire il file di configurazione	Sì		Sì	Sì	
<b>Programmazione OTAP (Over the Air Programming)</b>	Programmazione via etere da remoto usando la funzione RM	No		Sì	Sì	
<b>Accesso limitato al sistema</b>	Impedisce agli utenti non autorizzati l'accesso alle comunicazioni attraverso il ripetitore	Sì		Sì	Sì	
<b>Abilita/Disabilita radio</b>	La radio può disabilitare una radio e riabilitarne un'altra da remoto	Solo decodifica		Sì	Solo decodifica	Sì
<b>Modalità diretta doppia capacità</b>	Consente di utilizzare entrambi i "time slot" TDMA per raddoppiare la capacità senza l'utilizzo di un ripetitore	Sì		Sì	Sì	
<b>Installazione fissa</b>	Le radio mobili possono essere utilizzate in un impianto fisso come una centrale operativa	Sì		Sì	Sì	Sì
<b>Stazione di controllo</b>	La radio mobile funge da collegamento RF fra il server applicativo e la rete della radio	No		Sì	Sì	Sì
<b>Unità di controllo a installazione remota</b>	I comandi e il display possono essere separati dall'involucro della radio	No		No	Opzionale	
<b>CONFIGURAZIONI DI SISTEMA</b>						
<b>Funzionamento modalità diretta</b>	Funzionamento diretto da radio a radio	Sì		Sì	Sì	
<b>Sito singolo convenzionale</b>	Funzionamento sito singolo convenzionale (canale selezionabile dagli utenti)	Sì		Sì	Sì	
<b>IP Site Connect</b>	Funzionamento multi-sito convenzionale (canale selezionabile dagli utenti)	No		Sì	Sì	
<b>Capacity Plus</b>	Trunking sito singolo o multi-sito (selezione del canale gestita dal sistema)	No		Opzionale	Sì	
<b>Capacity Max</b>	Trunking multi-sito DMR Tier III con controller centralizzato	No		Opzionale	Sì	
<b>Connect Plus</b>	Trunking MOTOTRBO multi-sito con controller distribuiti	No		No	Opzionale	

<sup>1</sup> Il Bluetooth, GPS, GLONASS e Wi-Fi integrati sono supportati solo su DP3441e, DP4401e, DP4601e, DP4801e, DM4401e e DM4601e

<sup>2</sup> Calcolo basato sull'utilizzo di batteria NiMH

<sup>3</sup> Calcolo basato sull'utilizzo di batteria Li-Ion

<sup>4</sup> Capacità scheda di espansione solo su SL4010e

<sup>5</sup> Solo SL4010e

<sup>6</sup> Richiede microfono a tastiera

<sup>7</sup> DP4401e, DP4801e, DP4801 Ex sono disponibili con scheda di espansione MPT installata in fabbrica.

<sup>8</sup> Sono disponibili anche versioni solo analogiche dei modelli DP1400, DM1400 e DM1600. Le versioni solo analogiche possono essere aggiornate al digitale MOTOTRBO con l'acquisto di una licenza software.

<sup>9</sup> Intervallo di frequenza VHF 136-174 MHz. L'intervallo 300 MHz è 300-360 MHz e 350-400 MHz. L'intervallo di frequenza UHF è 403-527 MHz, con l'eccezione di DP1000, DP4000 Ex, SL1600, Serie SL4000e, DM1000 e Serie DM2000 quando l'intervallo UHF è 403-470 MHz.

Nonostante l'attenzione prestata per garantire la precisione delle informazioni contenute in questo comunicato, Motorola Solutions si riserva il diritto di apportarvi modifiche in qualsiasi momento senza preavviso.

# LE AZIENDE IN TUTTO IL MONDO FANNO AFFIDAMENTO SU MOTOTRBO PER TRASFORMARE IL MODO IN CUI OPERANO.

Oggi giorno, dalla linea di produzione alla centrale energetica, le radio MOTOTRBO assistono le persone consentendo loro di lavorare in modo più efficiente, produttivo e sicuro. MOTOTRBO offre i vantaggi rivoluzionari della tecnologia digitale – da un audio superiore alla copertura estesa – unitamente a sistemi, applicazioni ed accessori essenziali per un'azienda con i quali si può sfruttare al meglio la potenza delle radio.

MOTOTRBO mette il dispositivo giusto nelle mani dell'utente giusto, per dare il controllo alla forza lavoro e trasformare l'azienda.

Per sfruttare al meglio il digitale in ogni parte dell'azienda, visitare il sito [www.motorolasolutions.com/mototrbo](http://www.motorolasolutions.com/mototrbo) o cercare il proprio rappresentante Motorola o Partner autorizzato su [www.motorolasolutions.com/contactus](http://www.motorolasolutions.com/contactus).

Motorola Solutions Ltd.  
Jays Close, Viables Industrial Estate, Basingstoke, Hampshire, RG22 4PD, Regno Unito

La disponibilità dipende dalle leggi e dai regolamenti in vigore in ogni singolo Paese. Tutte le specifiche riportate sono tipiche, salvo altrimenti dichiarato e sono soggette a modifica senza preavviso.

<sup>1</sup> Nella UE, le radio e gli accessori devono essere certificati ATEX per l'uso in ambienti potenzialmente esplosivi.

<sup>2</sup> Solo DP4801 Ex - DP4401Ex non è compatibile con Connect Plus.

MOTOROLA, MOTO, MOTOROLA SOLUTIONS e il logo della M stilizzata sono marchi commerciali o marchi commerciali registrati di Motorola Trademark Holdings, LLC e sono usati su licenza. Wi-Fi è un marchio commerciale registrato di Wi-Fi Alliance®. Tutti gli altri marchi commerciali sono di proprietà dei rispettivi titolari. ©2016 Motorola Solutions, Inc. Tutti i diritti riservati. EAv3 (06/16)

**MOTOTRBO**  
DIGITAL  
REMASTERED.

Distribuito da:

---

---